

高密度聚乙烯 (HDPE) 大口徑中空壁纏繞結構管簡介

因大口徑管材均使用混凝土結構管，而該管材重量大，安裝不便，容易腐蝕。

為能確保環境品質，延長管材使用壽命，並能對抗各種化學藥劑及環境污水之浸蝕傷害，歐 美 日各國均已採用高密度聚乙烯管 (HDPE) 做為各項工程施工之最佳管材。

高密度聚乙烯 (HDPE) 大口徑中空壁纏繞結構管是引進歐洲技術，利用高分子樹脂生產的無毒、無害的環保產品。此產品已在世界各地推廣使用，並獲良好的使用效果。

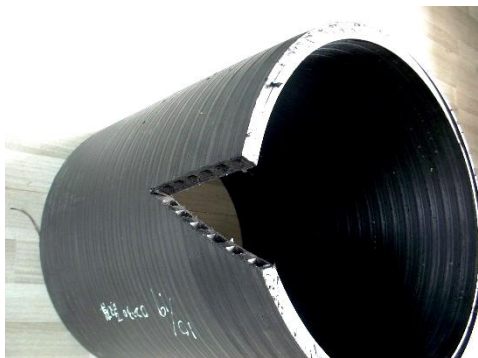
簡介如下：

1、原材料

採用符合國家質量要求的高分子樹脂（高密度聚乙烯）。

2、結構型式

管壁沿管材縱向截面呈“工”字結構，管材強度高、剛性好、環剛度大。



3、規格型號

按照內徑 (mm) 分有：200mm—1200mm

4、管材用途

市政工程雨水、污水排放，工業廢水排放、小區排水，水利工程，橋樑、礦井、抽砂等

5、性能特點

結構獨特，強度高，抗壓耐衝擊，內壁平滑，摩阻低，流量大，連接方便，接頭密封好，無滲漏，重量輕，施工快捷費用低，無毒無污染，不結垢不長苔蘚，環保性能突出。使用溫度範圍， -45°C - 60°C ，能承受一定的內壓，可以壓力輸水，有良好的抗不均勻沉降的性能。

6、連接方式：(1)電熱熔帶 (2)熱收縮套



電熱熔帶



熱收縮套

7、管材長度

可依工程及運輸需要改變管材長度，一般長度為 5-10 米。